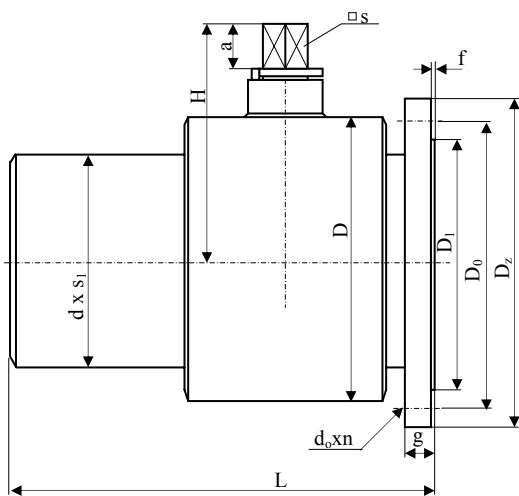


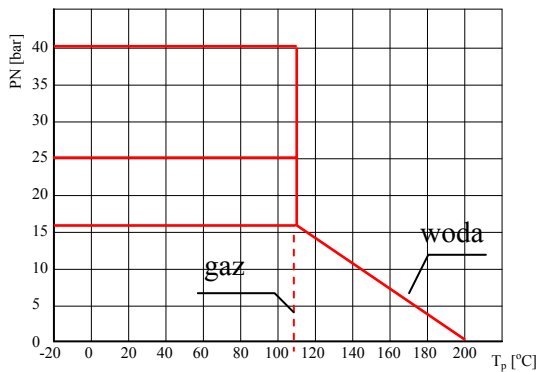
### Kurki kulowe WK 2b

**Ciśnienie**  
1,6 – 4,0 MPa

**Temperatura**  
160°C



DN	PN	D <sub>1</sub>	D <sub>0</sub>	d <sub>0</sub>	n	D <sub>z</sub>	D	g	f	L	L <sub>1</sub>	dxs <sub>q</sub>	H	a	s	Kvs	Waga	Zab wg DIN
mm	MPa	mm			Ilość	mm										m <sup>3</sup> /h	kg	
15	1.6	47	65	14	4	95	43	14	2	180	65	21.3x3.2	56	-	-	14.7		
15	2.5-4	47	65	14	4	95	43	16	2	180	65	21.3x3.3	56	-	-	14.7		
20	1.6	58	75	14	4	105	53	16	2	195	75	26.9x2.6	56	-	-	26.2		
20	2.5-4	58	75	14	4	105	53	18	2	195	75	26.9x2.6	56	-	-	26.2		
25	1.6	68	85	14	4	115	58	16	2	205	80	33.7x4	56	-	-	40.9		
25	2.5-4	68	85	14	4	115	58	18	2	205	80	33.7x4	56	-	-	40.9		
32	1,6-4	78	100	18	4	140	-	16	2	275	-	42,4x3,6	80	16	14			
40	1,6-4	88	110	18	4	150	-	16	3	290	-	48,3x3,6	88	17	17			
50	1.6-4	102	125	18	4	165	95	20	3	300	75	57x4	114	25	22	163.6		
65	1.6	122	145	18	4	185	114	20	3	340	85	76.1x5	122	25	22	276.5		
65	2.5-4	122	145	18	8	185	114	22	3	340	85	76.1x5	122	25	22	276.5		
80	1,6-4	133	160	18	8	200	-	20	3	330	-	88,9x5,6	143	28	19			
100	1.6	158	180	18	8	220	167	24	3	410	150	108x5.6	152	25	22	654.4		
100	2.5-4	158	190	22	8	235	167	24	3	410	150	108x5.6	152	25	22	654.4		
125	1,6-4	184	210	18	8	250	-	22	3	400	-	133x6,3	169	29	25			
150	1.6	202	240	22	8	285	244	26	3	525	175	168.3x8	202	27	27	1472.3		
150	2.5	212	250	26	8	300	244	28	3	525	175	168x8	202	27	27	1472.3		
200	1.6	268	295	22	12	340	323	30	3	575	200	219.1x6.3	238	27	27	2617.5		
200	2.5	278	310	26	12	360	323	30	3	575	200	219.1x6.3	238	27	27	2617.5		



W zamówieniu należy podać:

- średnicę nominalną DN w mm,
- ciśnienie PN w MPa,
- temperaturę czynnika roboczego T<sub>p</sub> w °C,
- rodzaj czynnika roboczego.

Podanie w zamówieniu wszystkich wymienionych powyżej parametrów jest gwarancją prawidłowego doboru kurka.

Przeznaczenie:

Woda zimna, gorąca (temp. wg wykresu), ciecze nieagresywne, gaz, propan butan, produkty ropopochodne .

Specyfikacja materiałowa:

Korpus – St3S + R35  
 Kula – mosiądz z powłoką Cr Ni  
 Zs 50007 z powłoką Cr Ni  
 Trzpień – 40H  
 Uszczelki kuli – PTFE , PTFE+C  
 Uszczelki „O” – NBR, EPDM  
 Uszczelka trzpienia – NBR , PTFE  
 Kołnierze przyłączeniowe:  
 PN/H-74710/04 i /05  
 Powierzchnie uszczelniające koł.:  
 typ „z” wg PN/H-74307 – standard  
 inne wg życzeń klienta