

# WK6c

▶ DN250 – DN500

## KUREK KULOWY DO WSPAWANIA WELD END BALL VALVE ШАРОВОЙ КРАН ПРИВАРНОЙ



### Zastosowanie / Application / Применение

Gaz, substancje ropopochodne oraz inne płyny grupy 1 wg Dyrektywy 97/23/WE / Gas, petrochemical substances and other fluids in group 1 according to Directive 97/23/EC / Газ, нефтепродукты и другие среды группы 1 согласно Директиве 97/23/EC

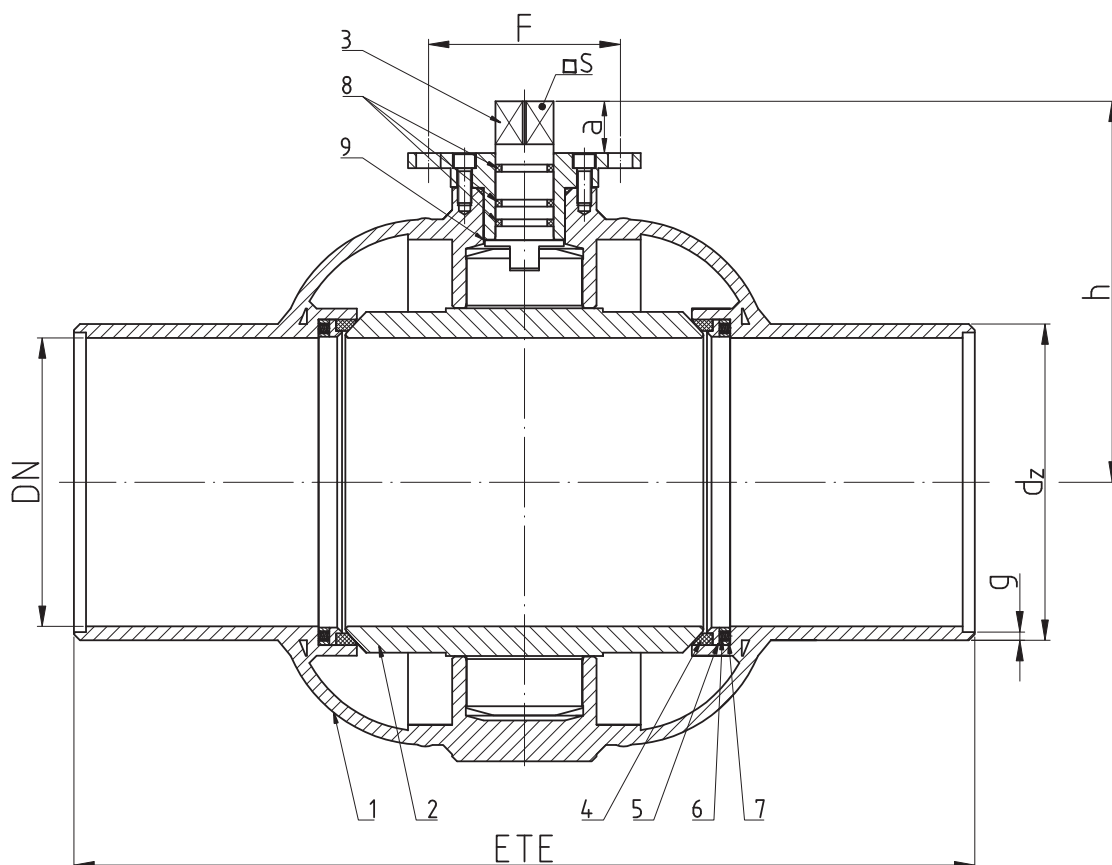


Tabela wymiarowa / Dimensions / Размеры

DN	PS [bar]	ETE [mm]	d <sub>2</sub> x g [mm]x[mm]	h [mm]	a [mm]	S [mm]	F	Kvs [m <sup>3</sup> /h]	Waga [kg]	M [Nm]
250	25	775	273,0x12,0	327,5	44	36	16	4090		1971
300	25	900	323,9x7,0	357	44	36	16	5900		2707
350 <sup>1)</sup>	25	850	355,6x8,0	357	44	36	16	6000		2707
400 <sup>2)</sup>	25	950	406,4x10,0	506	46	46	25	10470		4344
500 <sup>2)</sup>	25	1150	508,0x11,0	600	46	46	25	16360		6473

Długość zabudowy kurków kulowych wg: / End-to-end lengths acc. to: / Строительная длина согласно: / PN-EN 12982.

F – minimalna wielkość przyłącza napędu wg: / Minimal valve actuator attachment acc. to: / Минимальное посадочное место для привода согласно: / EN ISO 5211

M – Maksymalny moment otwarcia kurka kulowego / Maximal opening torque / Максимальный крутящий момент крана

1) – zaniżony przełot / reduced bore / неполный проход

2) – możliwość wykonania instalacji smarowania-doszczelniania / lubricating system as an option / смазочно-уплотнительная система под заказ

# WK6c

▶ DN250 – DN500

## Charakterystyka / Characteristic / Описание

- pełen przelot / full bore / полный проход
- kula czopowa / trunnion-mounted ball / шар в подшипниках
- uszczelnienie trzpienia DN250 ÷ 350: Oring / stem sealing: Oring / кольцевое уплотнение штока
- uszczelnienie trzpienia DN400, DN500: dławnica + Oring / stem sealing: gland + Oring / сальниковое уплотнение штока
- zawór nierozbieralny / fully welded body / цельносварная конструкция
- kompensacja dwustronna / double-sided compensation / двусторонняя компенсация

## Zakres temperatury pracy

Temperature range / Температуры

**-30 °C ÷ +110 °C**

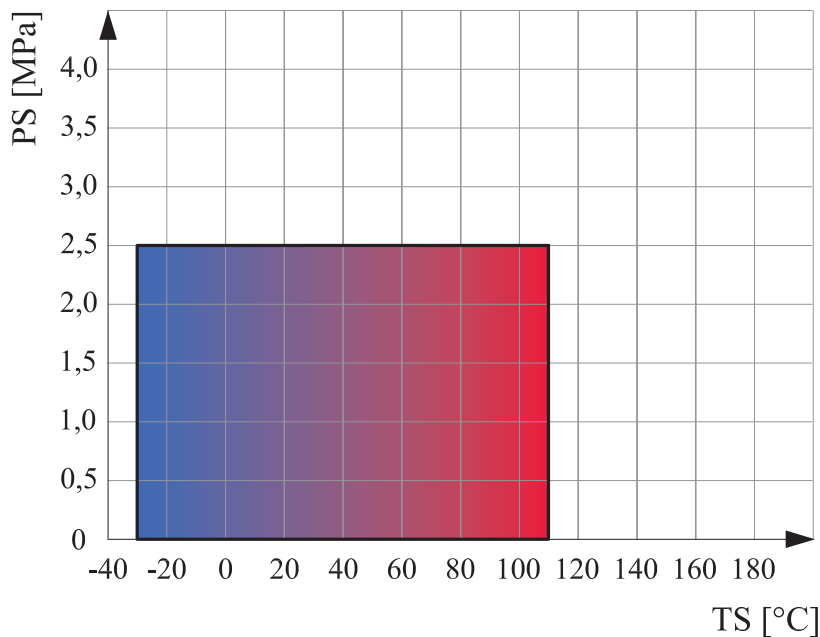
## Ciśnienie pracy

Working pressure / Давление

DN250 ÷ DN500 **1,6 ÷ 2,5 MPa**

Zgodnie z aprobatą techniczną AT/98-05-0061 Wydanie III/2008 zakres pracy kurka kulowego do sieci gazowych wynosi / According to technical approval AT/98-05-0061 3-rd Edition/2008 temperature range for gas is / Согласно AT/98-05-0061 Издание III/2008 диапазон рабочей температуры крана составляет **-30°C ÷ +60°C**

## Wykres pola pracy kurka / Pressure-temperature limits / Зависимость температура-давление



## Specyfikacja materiałowa / Material specification / Перечень материалов

Lp.	Nazwa części	Part	Детали	Material / Material / Материал
1	Korpus	Body	Корпус	P355N
2	Kula	Ball	Шар	EN-GJS-250 + CrNi
2a	Kula	Ball	Шар	X5CrNi18-10*
3	Trzpień	Stem	Шток	41Cr4 + Zn
4	Uszczelka kuli	Seat	Уплотнение шара	PTFE
5	Podkładka uszczelki	Support plate	Прокладка	S235JR + Zn
6	Sprężyna	Spring	Пружина	12R10
7	Koszyczek	Basket	Корзина	S235JR + Zn
8	Uszczelnienie trzpienia	O-ring	Уплотнение штока	NBR
8a	Uszczelnienie trzpienia	Packing gland + Oring	Уплотнение штока	PTFE + NBR
9	Podkładka ślizgowa	Thrust washer	Прокладка	PTFE

\* standardowy materiał kuli w kurkach / standard material for: / стандартное выполнение шара: DN400, DN500