

# KUREK KULOWY KOŁNIERZOWY DO WODY

## FLANGED BALL VALVE APPLIED IN WATER

## ШАРОВЫЙ КРАН ФЛАНЦЕВЫЙ ДЛЯ ВОДЫ



### Zastosowanie / Application / Применение

Powietrze, woda oraz inne płyny grupy 2 wg Dyrektywy 97/23/WE  
 Air, water and other fluids in group 2 according to Directive 97/23/EC  
 Вода, воздух и другие среды группы 2 согласно директиве 97/23/EC

### Charakterystyka / Characteristic / Описание

- pełen przełot / full bore / Полный проход
- kula pływająca / floating ball / плавающий шар
- uszczelnienie trzpienia: Oring / stem sealing: Oring / Уплотнение штока кольцевое
- zawór rozbierny / split body / Кран разборный

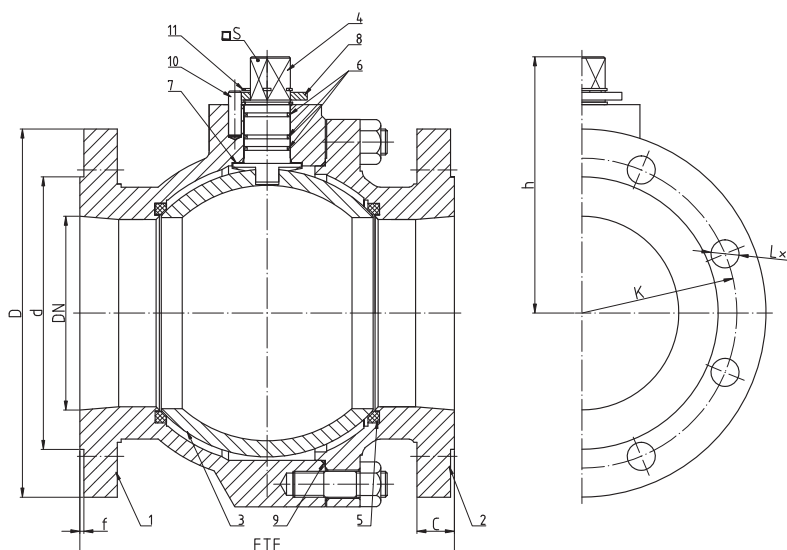


Tabela wymiarowa / Dimensions / Размеры

DN	PS [bar]	FTF [mm]	D [mm]	d [mm]	C [mm]	f [mm]	K [mm]	L [mm]	n (ilość)	h [mm]	S [mm]	Kvs [m <sup>3</sup> /h]	Waga [kg]	M [Nm]
150	16	290	285	212	24	2	240	22	8	198,5	27	1473	58,0	677
200	16	350	340	268	26	2	295	22	12	238	27	2618		1479

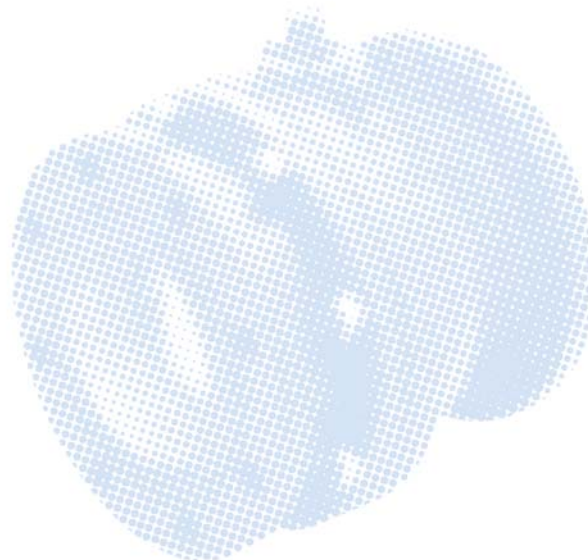
Kołnierze przyłączeniowe wg: / Flanged connections acc. to: / Фланцы согласно: PN-EN 1092-1:2001.  
 Powierzchnia uszczelniająca kołnierzy: typ B. / Flange facing type: B. / уплотнительная поверхность фланцев тип B.  
 Długość zabudowy kurków kulowych wg: / Face-to-face lengths acc. to: / строительная длина согласно: PN-EN 558-1.  
 M - maksymalny moment otwarcia kurka kulowego / Maximal opening torque / Максимальный крутящий момент

# WK3a

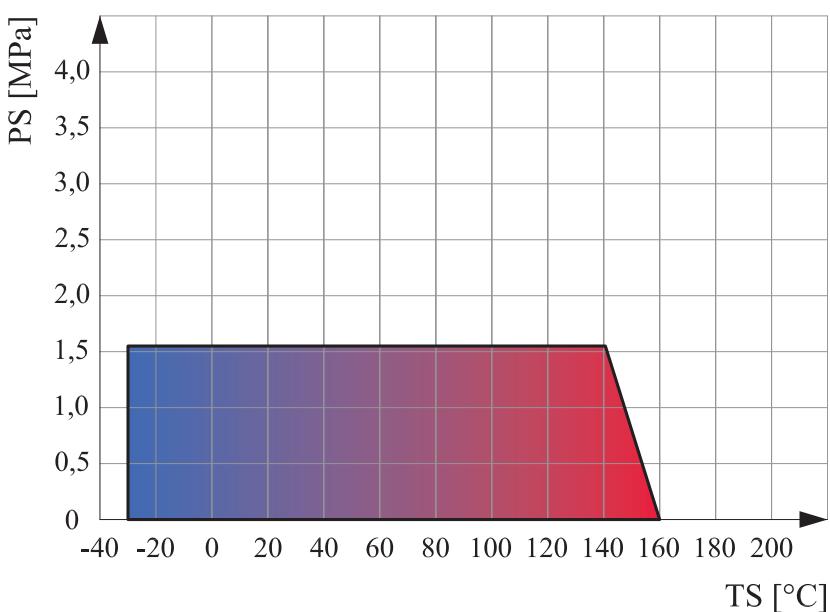
▶ DN150 – DN200

Zakres temperatury pracy  
Temperature range / Температуры **-30 °C ÷ +160 °C**

Ciśnienie pracy  
Working pressure / Давление  
DN150 ÷ DN200 **1,6 MPa**



Wykres pola pracy kurka / Pressure-temperature limits / Зависимость температура-давление



Specyfikacja materiałowa / Material specification / Перечень материалов

Lp.	Nazwa części	Part	Деталь	Material / Material / Материал
1	Korpus	Body	Корпус	EN-GJL-250
2	Kryza	Body cap	Корпус	EN-GJL-250
3	Kula	Ball	Шар	S235JR + CrNi
4	Trzpień	Stem	Шток	41Cr4 + Zn
5	Uszczelka kuli	Seat	Уплотнение шара	PTFE + C
6	Uszczelnienie trzpienia	O-ring	Уплотнение штока	EPDM
7	Podkładka ślizgowa	Thrust washer	Прокладка	PTFE
8	Ogranicznik	Limiter	Ограничитель	S235JR + Zn
9	O-ring	O-ring	Уплотнение	EPDM
10	Kolek walcowy	Straight pin		PN-EN ISO 2338:2003
11	Pierścień osadczy	Snap ring	Кольцо	PN-M-85111:1981