

KUREK KULOWY DO WSPAWANIA WELD END BALL VALVE ШАРОВЫЙ КРАН ПРИВАРНОЙ



Zastosowanie / Application / Применение

Powietrze, woda oraz inne płyny grupy 2 wg Dyrektywy 97/23/WE
Air, water and other fluids in group 2 according to Directive 97/23/EC
Вода, воздух и другие среды группы 2 согласно Директиве 97/23/ЕС

Charakterystyka / Characteristic / Описание

- pełen przełot / full bore / Полный проход
- kula pływająca / floating ball / плавающий шар
- uszczelnienie trzpienia: Oring / stem sealing: Oring / Уплотнение штока кольцевое
- zawór nierozbieralny / fully welded body / цельносварная конструкция
- kompensacja dwustronna / double-sided compensation / двусторонняя компенсация

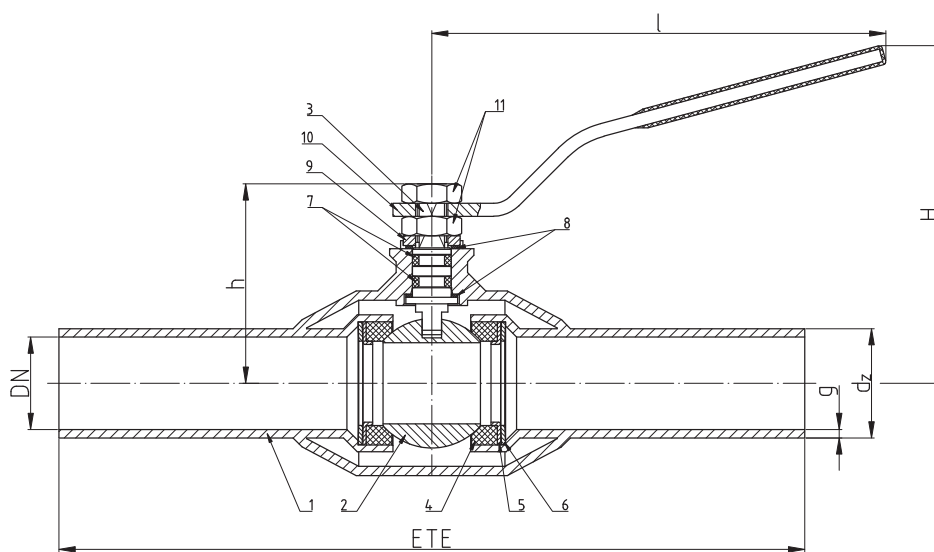


Tabela wymiarowa / Dimensions / Размеры

| DN | PS [bar] | ETE [mm] | dz x g [mm]x[mm] | h [mm] | l [mm] | H [mm] | Kvs [m ³ /h] | Waga [kg] | M [Nm] |
|----|----------|----------|------------------|--------|--------|--------|-------------------------|-----------|--------|
| 10 | 40 | 230 | 17,2x3,1 | 49,5 | 140 | 92 | | | 3 |
| 15 | 40 | 230 | 21,3x2,3 | 53,5 | 140 | 96 | 14,7 | | 4 |
| 20 | 40 | 230 | 26,9x2,6 | 55,5 | 140 | 98 | 26,2 | | 7 |
| 25 | 40 | 230 | 33,7x2,6 | 61,5 | 140 | 104 | 40,9 | | 16 |
| 32 | 40 | 230 | 42,4x2,6 | 81,5 | 195 | 139 | 67,0 | | 25 |
| 40 | 40 | 240 | 48,3x2,6 | 86,5 | 195 | 144 | 104,7 | | 48 |

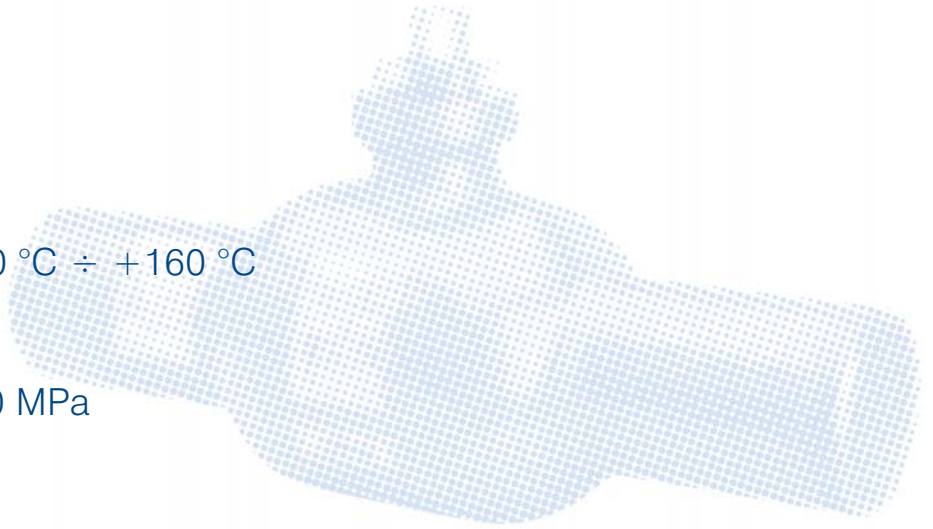
Długość zabudowy kurków kulowych wg: / Edge-to-edge lengths acc. to: / Строительная длина согласно: PN-EN 12982
M - maksymalny moment otwarcia kurka kulowego / Maximal opening torque / Максимальный крутящий момент

WK6b-c

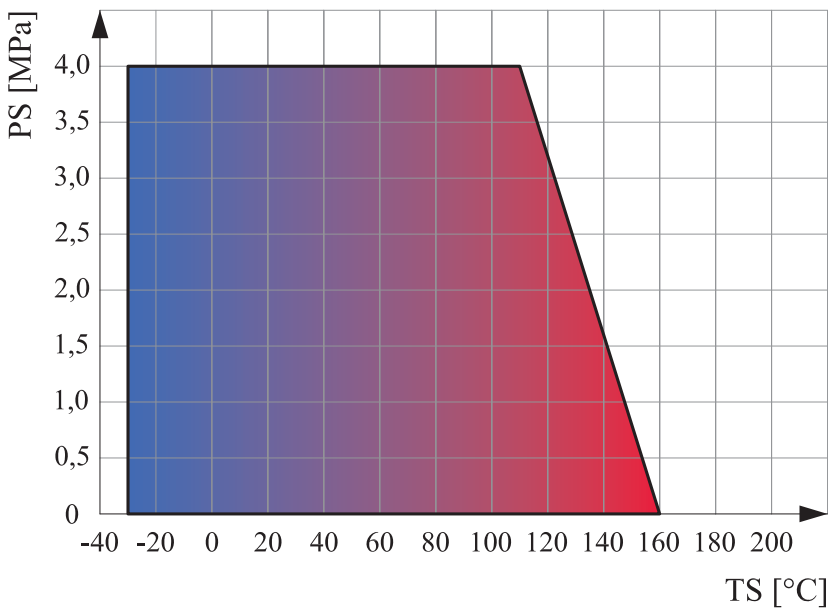
▶ DN10 – DN200

Zakres temperatury pracy
Temperature range / Температуры **-30 °C ÷ +160 °C**

Ciśnienie pracy
Working pressure / Давление
DN10 ÷ DN40 **4,0 MPa**



Wykres pola pracy kurka / Pressure-temperature limits / Зависимость температура-давление



Specyfikacja materiałowa / Material specification / Перечень материалов

| Lp. | Nazwa części | Part | Деталь | Materiał / Material / Материал |
|-----|-------------------------|---------------|------------------|--------------------------------|
| 1 | Korpus | Body | Корпус | P355N |
| 2 | Kula | Ball | Шар | X5CrNi18-10 |
| 2a | Kula | Ball | Шар | Mo58 + CrNi |
| 3 | Trzpień | Stem | Шток | X30Cr13 |
| 4 | Uszczelka kuli | Seat | Уплотнение шара | PTFE + C |
| 5 | Podkładka uszczelki | Support plate | Прокладка | S235JR + Zn |
| 6 | Sprężyna | Spring | Пружина | 50CrV4 |
| 7 | Uszczelnienie trzpienia | O-ring | Уплотнение штока | EPDM |
| 8 | Podkładka ślizgowa | Thrust washer | Прокладка | PTFE |
| 9 | Ogranicznik | Limiter | Ограничитель | S235JR + Zn |
| 10 | Rączka | Handle | Ручка | S235JR |
| 11 | Nakrętka | Nut | Гайка | PN-EN ISO 4035 + Zn |