

KUREK KULOWY KOŁNIERZOWY

FLANGED BALL VALVE

ШАРОВЫЙ КРАН ФЛАНЦЕВЫЙ



Zastosowanie / Application / Применение

Powietrze, woda oraz inne płyny grupy 2 wg Dyrektywy 97/23/WE
 Air, water and other fluids in group 2 according to Directive 97/23/EC
 Вода, воздух и другие среды группы 2 согласно Директиве 97/23/EC

Charakterystyka / Characteristic / Описание

- pełen przełot / full bore / полный проход
- kula pływająca / floating ball / плавающий шар
- uszczelnienie trzpienia: dawnica / stem sealing: gland / солниковое уплотнение штока
- zawór rozbieralny / split body / разборная конструкция
- korpus w formie monobloku / wafer type valve /
- możliwość wykonania kompensacji / compensation as an option / компенсация под заказ

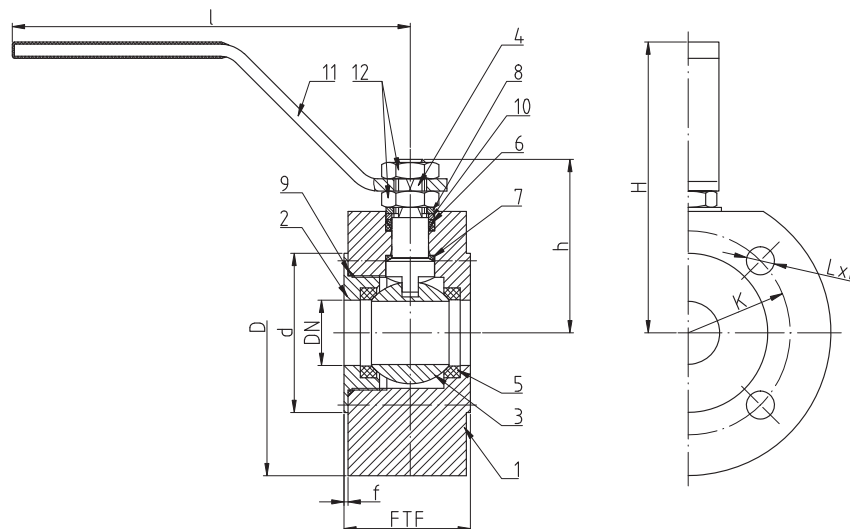


Tabela wymiarowa / Dimensions / Размеры

DN	PS [bar]	FTF [mm]	D [mm]	d [mm]	f [mm]	K [mm]	L [mm]	n (ilość)	h [mm]	l [mm]	H [mm]	S [mm]	Kvs [m ³ /h]	Waga [kg]	M [Nm]
15	16 25 40	40	95	45	2	65	14	4	57	140	100	-	14,7		4
20	16 25 40	46	105	58	2	75	14	4	64	140	106	-	26,2		7
25	16 25 40	49	115	68	2	85	14	4	69	140	110	-	40,9	3,0	16
32	16 25 40	62	140	78	2	100	M16	4	85	195	142	-	67,0		25
40	16 25 40	72	150	88	2	110	18	4	90,5	195	148	-	104,7		48

Kołnierze przyłączeniowe wg: / Flanged connections acc. to: / Фланцы согласно: PN-EN 1092-1:2001.

Powierzchnia uszczelniająca kołnierzy: typ B. / Flange facing type: B. / уплотнительная поверхность фланцев тип B.

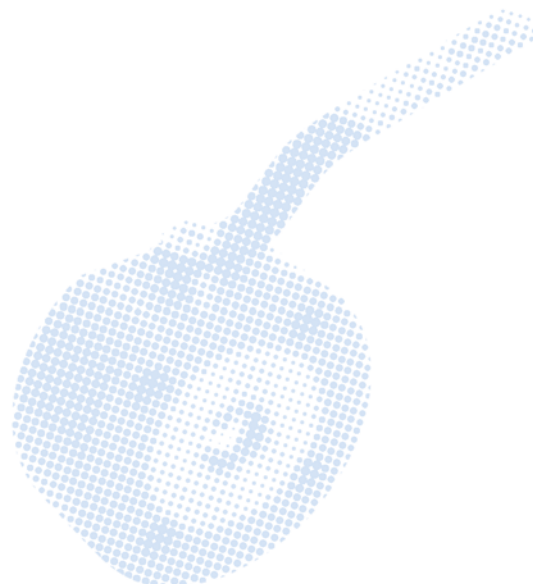
M - maksymalny moment otwarcia kurka kulowego / Maximal opening torque / Максимальный крутящий момент

WK4a

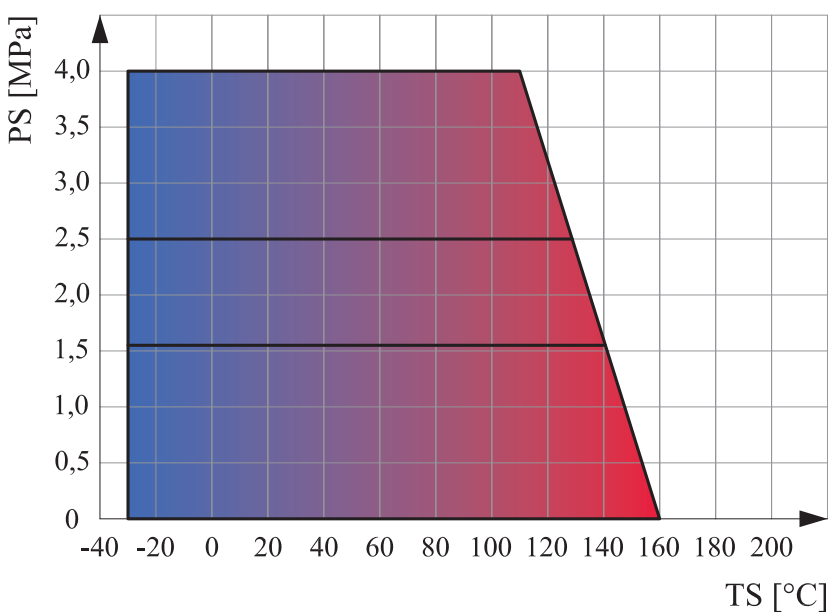
▶ DN15 – DN40

Zakres temperatury pracy / Temperature range / Температуры **-30 °C ÷ +160 °C**

Ciśnienie pracy / Working pressure / Давление
 DN15 ÷ DN40 **1,6 ÷ 4,0 MPa**



Wykres pola pracy kurka / Pressure-temperature limits / Зависимость температура-давление



Specyfikacja materiałowa / Material specification / Перечень материалов

Lp.	Nazwa części	Part	Деталь	Materiał / Material / Материал
1	Korpus	Body	Корпус	S235JR
2	Wkrętka	Screw plug	Втулка	S235JR + Zn
3	Kula	Ball	Шар	X5CrNi18-10
4	Trzpień	Stem	Шток	X30Cr13
5	Uszczelka kuli	Seat	Уплотнение шара	PTFE + C
6	Uszczelnienie trzpienia	Packing gland	Уплотнение штока	PTFE
7	Podkładka ślizgowa	Thrust washer	Прокладка	PTFE
8	Ogranicznik	Limiter	Ограничитель	S235JR + Zn
9	O-ring	O-ring	Уплотнение	EPDM
10	Pierścień dociskowy	Pressing ring	Кольцо	S235JR + Zn
11	Rączka	Handle	Ручка	S235JR
12	Nakrętka	Nut	Гайка	PN-EN ISO 4035 + Zn