

# WK5a

▶ DN20 - DN300

## KUREK KULOWY KOŁNIERZOWY

## FLANGED BALL VALVE

## ШАРОВОЙ КРАН ФЛАНЦЕВЫЙ



### Zastosowanie / Application / Применение

Gaz, substancje ropopochodne oraz inne płyny grupy 1 wg Dyrektywy 2014/68/UE / Gas, petrochemical substances and other fluids in group 1 according to Directive 2014/68/EU / Газ, нефтепродукты и другие среды группы 1 согласно Директиве 2014/68/EU

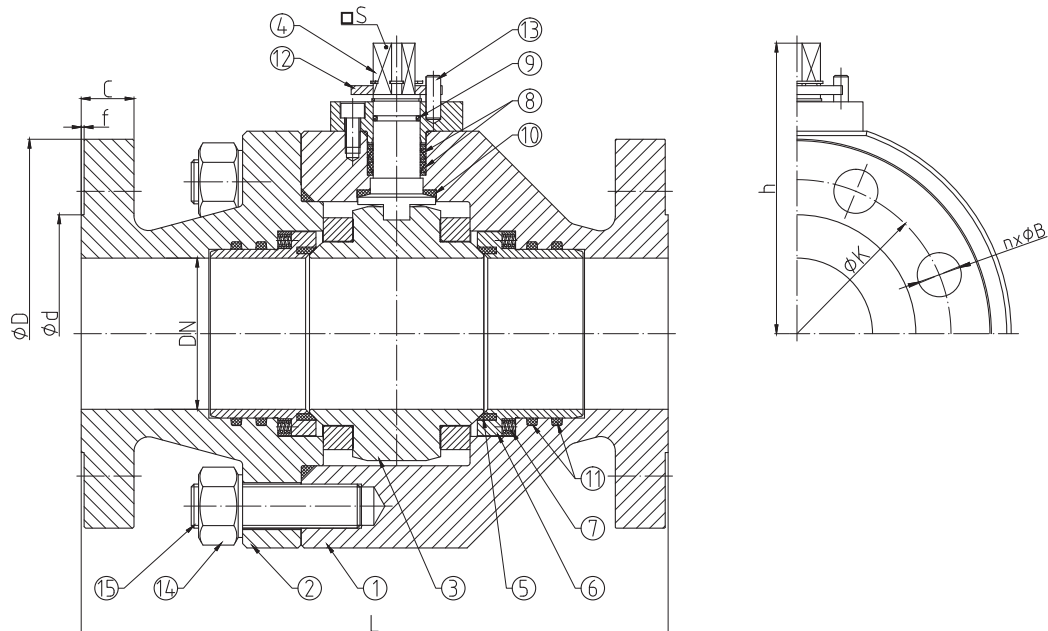


Tabela wymiarowa / Dimensions / Размеры

DN	PS [bar]	L [mm]	D [mm]	d [mm]	C [mm]	f [mm]	K [mm]	n (ilość)	B [mm]	h [mm]	H [mm]	I [mm]	S [mm]	F	Kvs [m³/h]	W [kg]	M [Nm]
20 <sup>1)</sup>	63 - 100	216	130	58	22	2	90	4	18	91	144	200	-	-	36	12.5	19
25 <sup>1)</sup>	63 - 100 - 160	216	140	68	24	2	100	4	18	91	148	200	-	-	67	13.3	19
32 <sup>1)</sup>	63 - 100	260	155	78	26	2	110	4	22	99	158	200	-	-	114	19	24
40 <sup>1)</sup>	63 - 100	260	170	88	28	3	125	4	22	104	163	200	-	-	202	25.7	38
50	63	300	180	102	26	3	135	4	22	147	-	-	22	F10 <sup>2)</sup>	316	44.3	55
	100 / 160		195		30		145		26							47.2	84 / 130
80	63	380	215	138	28	3	170	8	22	176	-	-	27	F10 <sup>2)</sup>	947	74	190
	100 / 160		230		36		180		26							79.7	286 / 473
100	63	400	250	162	30	3	200	8	26	198	-	-	27	F10 <sup>2)</sup>	1556	112	361
	100 / 160		265		40		210		30							119	550 / 853
150	63	450	345	218	36	3	280	8	33	253	-	-	36	F14	4024	234	1000
150 <sup>3)</sup>	100 / 160	562	355		50		290		12							33	253
200 <sup>3)</sup>	63	550	415	285	42	3	345	12	36	289	-	-	36	F16	7804	377	1769
	100	650	430		52		360		341							46	558
250 <sup>3)</sup>	63	900	470	345	46	3	400	12	36	385	-	-	55	F25	13358	915	3416
	100		505		60		430		39							962	5346
300 <sup>3)</sup>	63	838	530	410	52	4	460	16	36	415	-	-	55	F25	20777	1090	4400
	100		585		68		500		42							1165	6900

M - moment otwarcia kurka kulowego przy maksymalnej różnicy ciśnień powiększony o 30% / maximal opening torque enlarged by 30% / крутящий момент крана при максимальной разнице давления 30%

F - minimalna wielkość przyłącza napędu wg: / minimal valve actuator attachment acc. to: / минимальное посадочное место согласно: PN-EN ISO 5211

1) - dźwignia w cenie / lever included / рычаг в цене

2) - zamówienie specjalne / special order / спецзаказ

3) - instalacja smarowania - doszczelniania dla kurków kulowych przeznaczonych do gazu w standardzie / for gas valves lubricating system as a standard / смазочно-уплотнительная система в стандарте для шаровых кранов предназначенных для газа

# WK5a

► DN20 - DN300

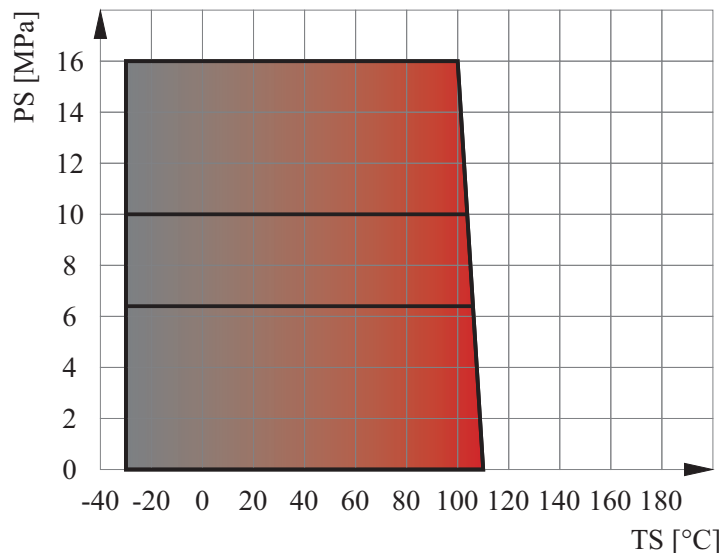
Zakres temperatury pracy /  
Temperature range / Температуры  
-30°C ÷ +110°C

Ciśnienie pracy /  
Working pressure / Давление  
DN20 ÷ DN150 6.3 ÷ 16 MPa  
DN200 ÷ DN300 6.3 ÷ 10 MPa

## Charakterystyka / Characteristic / Описание

- Kołnierze przyłączeniowe wg: / Flanged connections acc. to: / Фланцы согласно: PN-EN 1092-1
- Powierzchnia uszczelniająca kołnierzy typ B1 / Flange facing type: B1 / Уплотнительная поверхность фланцев тип B1
- Długość zabudowy kurków kulowych kołnierzowych wg: / Face-to-Face lengths acc. to: / Строительная длина согласно: PN-EN 558-1
- Pełen przełot / Full bore / Полный проход
- Kula jazmiona / Trunnion-mounted ball / Шар в подшипниках
- Uszczelnienie trzpienia: dławnica + O-ring / Steam sealing: gland + O-ring / Сальниковое уплотнение штока
- Zawór rozbieralny / Split body / Разборная конструкция
- Kompensacja dwustronna / Doubled-sided compensation / Двусторонняя компенсация
- Zabezpieczenie antyelektrostatyczne / Antistatic protection / Электростатическая защита
- Możliwość wykonania zabezpieczenia przeciwogniowego / Fire safe system as an option / Противопожарная защита пад заказ для диаметров DN150 + DN300

## Wykres pola pracy kurka / Pressure-temperature limits / Зависимость температура-давление



## Specyfikacja materiałowa / Material specification / Перечень материалов

L.p.	Nazwa części	Part	Детали	Material / Material / Материал
1	Korpus	Body	Корпус	P355NL1
2	Kryza	Body cap	Крышка	P355NL1
3	Kula	Ball	Шар	X5CrNi18-10
4	Trzpień	Stem	Шток	X30Cr13
5	Uszczelka kuli	Seat	Уплотнение шара	PTFE
6	Obsada uszczelki	Seat housing	Оправа	X5CrNi18-10
7	Sprężyna	Spring	Пружина	12R10
8	Uszczelnienie trzpienia	Packing gland	Уплотнение штока	PTFE
9	Uszczelnienie trzpienia	O-ring	Уплотнение штока	NBR
10	Podkładka ślizgowa	Thrust washer	Прокладка	PTFE
11	O-ring	O-ring	Уплотнение	NBR
12	Ogranicznik	Limiter	Ограничитель	C45 + Zn
13	Kotek walcowy	Straight pin	Ограничитель	PN-EN ISO 2338
14	Nakrętka	Nut	Гайка	42CrMo4
14	Pręt gwintowany	Stud-bolt	Болт	42CrMo4

Zastrzega się prawo do zmian konstrukcyjnych i błędów w druku / We reserve the right to construction modifications and printing errors / Мы оставляем за собой право изменять дизайн и печать ошибок